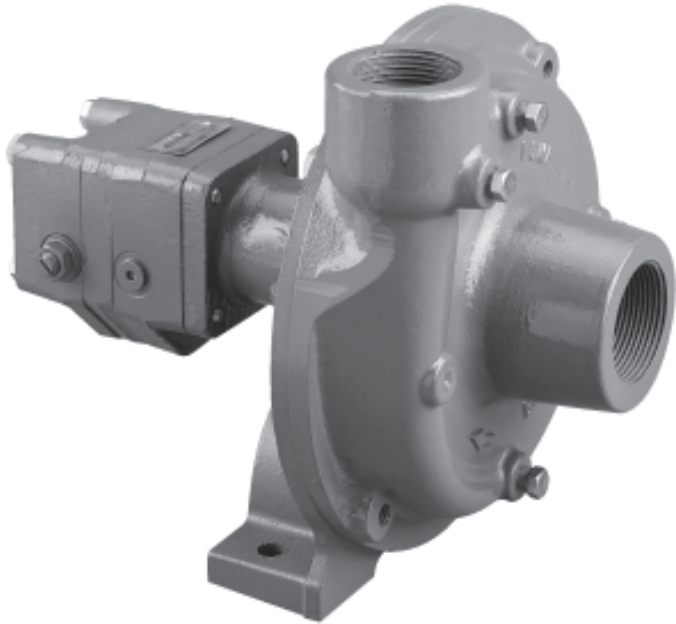




Bomba centrífuga de alto rendimiento impulsada por motor hidráulico



FMC-150-HYD-206

- Aspiración 1-1/2 pulg; descarga 1-1/4 pulg
- Recomendada para uso en los sistemas hidráulicos siguientes:
 - ✓ Centro cerrado con compensación de presión
 - ✓ Centro cerrado con detección de carga o compensación de presión y caudal
 - ✓ Centro abierto de 26,5 a 60,6 l/min (7 a 16 gal/min)
- La válvula de aguja incorporada deriva hasta 34 l/min (9 gal/min) en los sistemas de centro abierto
- Sellos estándar de carbono/cerámica Viton® u opcionales para servicio severo mecánicos de carburo de silicio
- Impelente Valox® resistente a productos químicos u opcional de hierro fundido
- Eje y anillo de desgaste de acero inoxidable

Valox® es una marca registrada de GE Plastics.
Viton® es una marca registrada de DuPont Dow Elastomers.

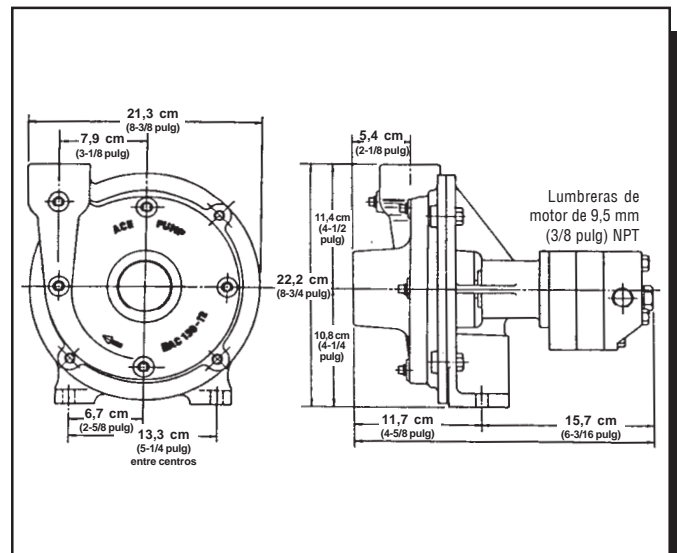
TABLA DE RENDIMIENTO

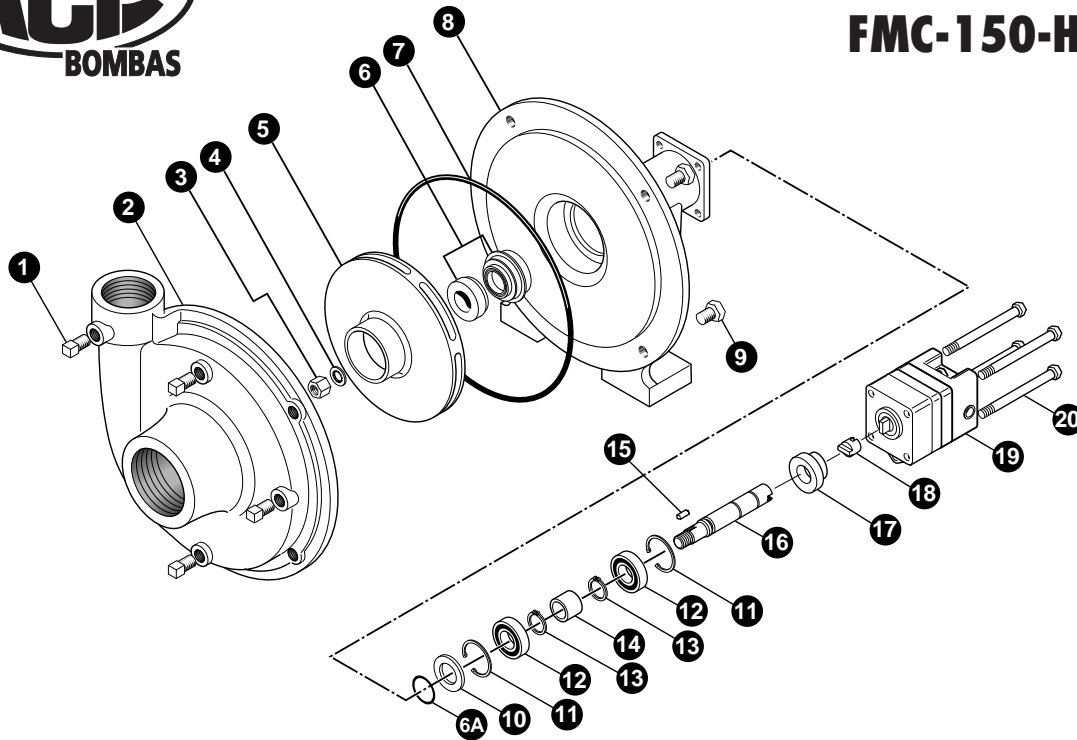
CIERRE 0 l/min (0 gal/min)	151 l/min (40 gal/min)	227 l/min (60 gal/min)	303 l/min (80 gal/min)	379 l/min (100 gal/min)	454 l/min (120 gal/min)
8,3 bar (120 psi)	8,0 bar (116 psi)	7,7 bar (112 psi)	7,6 bar (110 psi)	6,1 bar (88 psi)	3,7 bar (53 psi)
6,9 bar (100 psi)	6,7 bar (97 psi)	6,3 bar (92 psi)	5,8 bar (84 psi)	5,1 bar (74 psi)	3,2 bar (46 psi)
5,5 bar (80 psi)	5,2 bar (75 psi)	4,8 bar (70 psi)	4,2 bar (61 psi)	3,6 bar (52 psi)	1,4 bar (20 psi)
4,1 bar (60 psi)	3,9 bar (57 psi)	3,6 bar (57 psi)	3,0 bar (43 psi)	2,0 bar (29 psi)	-

Utilice la presión de CIERRE de su sistema de pulverización para determinar los datos que correspondan. La presión de entrada y el caudal del sistema hidráulico varían dentro de la tabla. Comuníquese con la fábrica para obtener más datos.

PRESIÓN MÁXIMA DE CIERRE - 8,3 bar (120 psi)

DIMENSIONES





N° REF.	N° PIEZA	N° EDP	DESCRIPCIÓN	REQ.
1	BAC-53	41110	Tapón de tubería	4
1	41120	41120	Tapón de tubería de acero inoxidable (opcional)	4
2	BAC-12-150	40255	Voluta de 1-1/2 pulg x 1-1/4 pulg	1
3	BAC-23-A	40391	Tuerca de 3/8 pulg NF, enchapada en cadmio	1
4	BAC-24-HYD-SS	40400	Arandela en estrella de 3/8 pulg de acero inoxidable	1
5	BAC-26-150-P	40446	Impelente de Valox, chavetero	1
5	BAC-26-150-CI	40445	Impelente de hierro fundido, chavetero (opcional)	1
*6	BAC-7V	40151	Sello mecánico de Viton (incluye el anillo "O" 40160)	1
6	BAC-7SC	40152	Sello mecánico de carburo de silicio (incluye el anillo "O" 40160) (opcional)	1
6A	40160	40160	Anillo "O" sellador del eje	1
*7	BAC-4-150	40015	Anillo "O" sellador del cuerpo	1
8	BAC-14-150-HYD	40305	Bastidor de montaje (para motor hidráulico serie 200)	1
9	40950	40950	Perno de cabeza hexagonal de 3/8 pulg NC x 3/4 pulg	4
9	40930	40930	Perno de cabeza hexagonal de 3/8 pulg NC x 3/8 pulg de acero inoxidable (opcional)	4
10	BAC-54	41130	Arandela	1
11	BAC-33	40810	Anillo elástico interno, bastidor de montaje BAC-14	2
12	BAC-37	40870	Cojinete de bolas sellado, eje BAC-6	2
13	BAC-32	40790	Anillo elástico externo, eje BAC-6	2
14	BAC-32-S	40795	Espaciador para eje BAC-6	1
15	BACH-25	40420	Chaveta de 1/8 pulg x 1/8 pulg x 1/2 pulg	1
16	BAC-6-HYD-SS	40061	Eje de 5/8 pulg de diámetro, chavetero y ranura para lengüeta, de acero inoxidable	1
17	S200	40161	Espaciador de soporte de sello para motor hidráulico serie 200, vigente a partir de 6/00	1
18	BAC-76-HYD	41380	Acoplamiento para motor hidráulico	1
19	BAC-75-HYD-206	41372	Motor hidráulico de 26,5 l/min (7 gal/min)	1
20	41258	41258	Perno de cabeza hex. de 5/16 pulg NC x 3-3/4 pulg (para motor 206)	4
#	RK-FMC-150	52710	Juego de reparación para bomba serie FMC-150	-
#	RK-BAC-75-HYD	41371	Juego de reparación para motor serie 200	-
#	RK-BAC-75-HYD-L	41374	Juego de reparación para motor serie 200-L	-

*Artículos incluidos en el juego de reparación de bomba.

Ace Pump Corporation • P.O. Box 13187 - 1650 Channel Avenue • Memphis, TN 38113 EE.UU.
www.AcePumps.com • Teléfono: 901-948-8514 • Fax: 901-774-6147